

Die **MSL** Systeme für Fugenbänder erfüllen die Anforderungen der **DIN V 18197: 2005-10**
The **MSL** systems for joint bands meet **DIN V 18197: 2005-10** requirements.

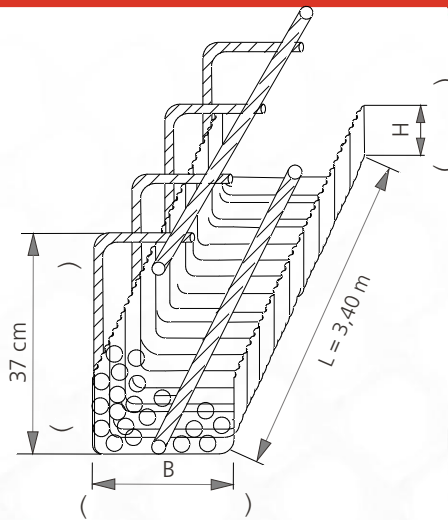
Typ/Type AKB

Aufkantung mit Fugenbandhalter

Das System besteht aus U-förmig gekanteten, wellprofilierten Lochblechelementen. Fuß- und kopfseitig sind Baustähle angeschweißt, die zum Befestigen des Fugenbandes dienen. Die Elementlänge beträgt 3,4 m. Elementbreite, Aufkantung- und Halterhöhe werden vom Kunden vorgegeben.

Edging with joint band bracket

The system consists of U-shaped folded edge corrugated profile perforated sheet metal elements. Constructional steel rods are welded on top and bottom to secure the joint band. Element length is 3.4 m. Element width, edging and bracket height to client specifications.



Beim Einbau der Fugenbänder ist darauf zu achten, dass die Befestigungs- und Stützelemente den in der **DIN V 18197: 2005-10** geforderten Mindestabstand von 2 cm zum Fugenband einhalten. Die Abstände der Befestigungspunkte untereinander sollten 25 cm nicht überschreiten. Innenliegende Fugenbänder in waagerechten und schwach geneigten Bauteilen, z. B. Sohlen und Decken, sind zur Entlüftung beim Betonieren V-förmig zu verlegen. Zum Befestigen der Fugenbänder an den **MSL** Konstruktionen empfehlen wir die Verwendung der **MSL** Befestigungshaken. **Vorteil: vereinfachte Montage und Arbeitszeiterparnis.**

In installing the joint bands make sure the fastening and support elements satisfy the **DIN V 18197: 2005-10** requirement for a minimum gap of 2 cm to the joint band. Fastening point intervals shouldn't exceed 25 cm. Interior joint bands in horizontal and slightly tilted building components such as floors and ceilings are to be laid V-shaped for ventilation during concreting. To fasten the joint bands to the **MSL** products we recommend using **MSL** fastening hooks. **Benefit: simplified installation and time savings.**

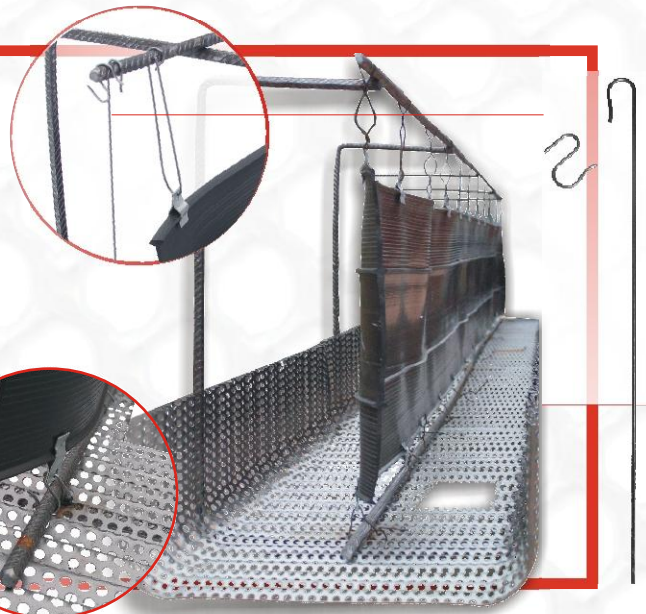
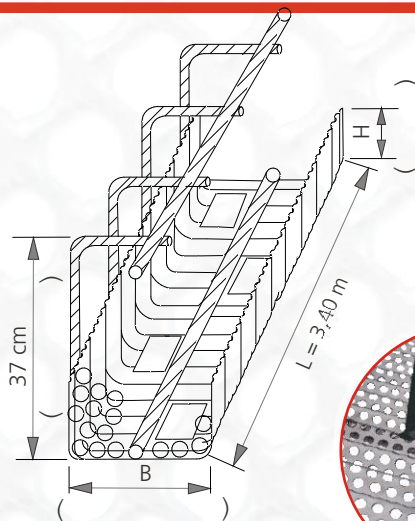
Typ/Type AKB1

Aufkantung mit Fugenbandhalter

Ausführung wie Typ **AKB** jedoch mit 4 Öffnungen zum Rütteln.

Edging with joint band bracket

Design as type **AKB** but with 4 apertures for vibrating.



Lieferanschrift/Shipping address: _____

Pos./ Pos.	Typ/ Type	Anzahl/ Quantity	L = Länge m/ L = length m	B = Breite m/ B = width m	H = Höhe cm/ H = height cm

Ansprechpartner/Contact	Bedarf	Termin/Date	Kalkulation
	Need		
Telefon/Telephone - Fax			



Typ AKB2

Aufkantung zweiteilig

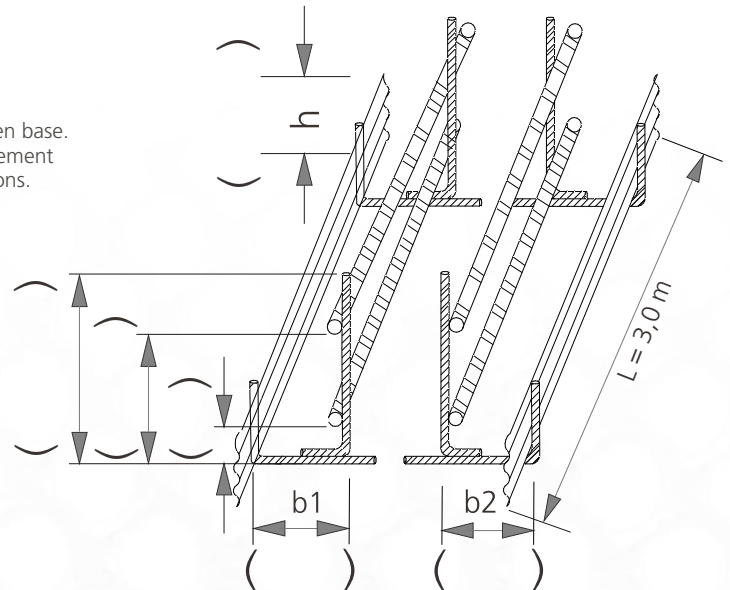
Elementlänge 3,0 m, unten offen.
Aufkantungsbreite, Aufkantungshöhe
und Elementhöhe nach Kundenvorgabe.



Type AKB2

Two-part edging

Element length 3.0 m, open base.
Edge width, height and element
height to client specifications.



Typ AKB3

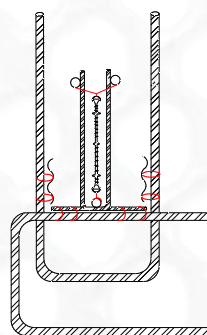
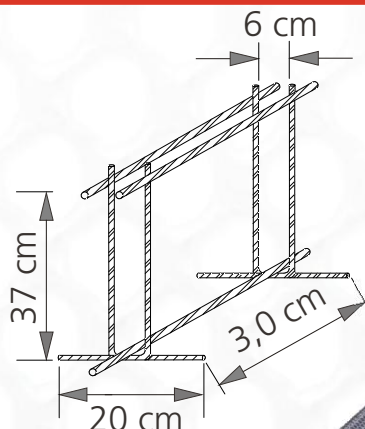
Fugenbandführungselement mit 2 losen Aufkantungsblechen

Das 3,0 m lange Fugenbandführungselement besteht aus 4 Fugenbandhaltern die durch 3 Längsseisen fest miteinander verbunden sind. Die losen wellprofilierten Lochbleche werden an der aufgehenden Bewehrung befestigt. Das Fugenband wird bauseits in die Fugenbandhalter eingeführt und an den unteren und oberen Längsseisen befestigt.

Type AKB3

Joint band guide element with 2 loose metal sheets on edge

The 3.0 m-long joint band guide element consists of 4 joint band brackets permanently mutually connected by 3 longitudinal steel rods. The loose corrugated profile perforated metal sheets are fastened to the vertical reinforcement. The joint band is inserted in the bracket/s on site and secured top and bottom to the longitudinal steel rods.



Ausschreibungstext Schalungselement für Aufkantung aus wellprofilierem Lochblech und Fugenbandhalter. Aufkantungsbreite = B: mm, Aufkantungshöhe = H: mm Fabrikat: **MSL - Typ AKB** Menge lfdm. Preis (m) € Gesamt €

Text for invitation of tenders Shuttering element for installation on edge of corrugated profile perforated sheet metal and joint band bracket. Edge width=B:..... mm, edge height = H:mm Make: **MSL - type AKB** Qty.....m Price (m)€.....Total.....€

Ausschreibungstext Schalungselement für Aufkantung aus wellprofilierem Lochblech und Fugenbandführungselement, unmontiert. Einbaubreite: mm. Aufkantungshöhe: mm Fabrikat: **MSL - Typ AKB3** Menge lfdm. Preis (m) € Gesamt €

Text for invitation of tenders Shuttering element for installation on edge of corrugated profile perforated sheet metal and joint band guide element, not installed. Installation widthmm, edge height:.....mm Make: **MSL - type AKB3** Qty.....m Price (m) €.....Total.....€