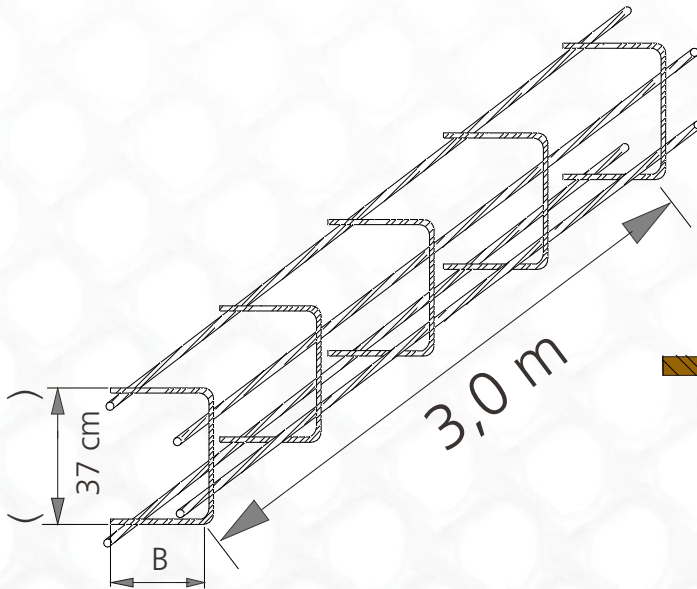


Das **MSL** System WD erfüllt die Anforderung der DIN V 18197: 2005-10
The **MSL** system WD meets DIN V 18197: 2005-10 requirements

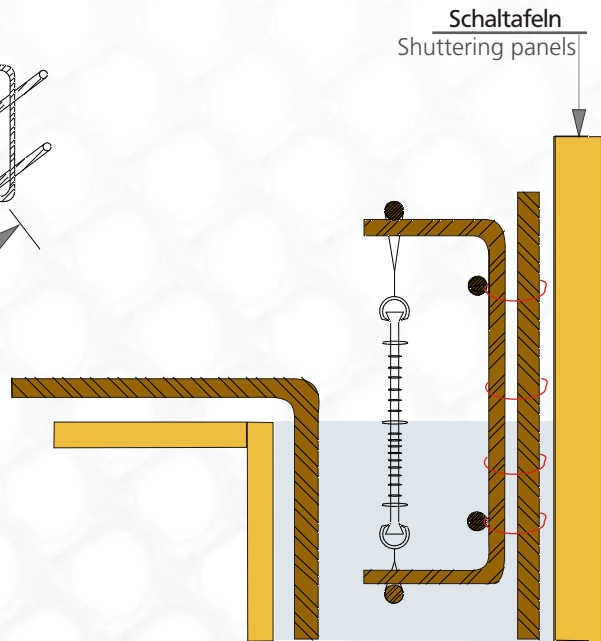
Typ WD

Das 3,0 m lange Element wird im Übergangsbereich Wand/Decke an der aufgehenden Bewehrung befestigt. Für den Einbau des Fugenbandes zwischen den unteren und oberen Längseisen der Halterung empfehlen wir die Verwendung der **MSL** Befestigungshaken.



Type WD

The 3.0 m long element is secured in the transition area between wall and ceiling on the ascending reinforcement. For installing joint band between upper and lower retaining longitudinal metal rods we recommend using **MSL** fastening hooks.



Lieferanschrift / Shipping address: _____

Pos./ Pos.	Typ/ Type	Anzahl/ Quantity	Elementlänge Element length 3,0 m	Elementhöhe Element height 37 cm	Elementbreite Element width cm
	WD				
	WD				

Ansprechpartner/Contact	Bedarf	Termin/Date	Kalkulation
	Need		Calculation
Telefon/Telephone - Fax			

Ausschreibungstext Fugenbandhalterungselement aus Baustahl 3,0 m lang für den Übergang Wand/Decke. Elementbreite = B: mm
Elementlänge = L: mm, Elementhöhe = H: mm. Fabrikat: **MSL - Typ WD** Menge lfdm. Preis (m) € Gesamt €

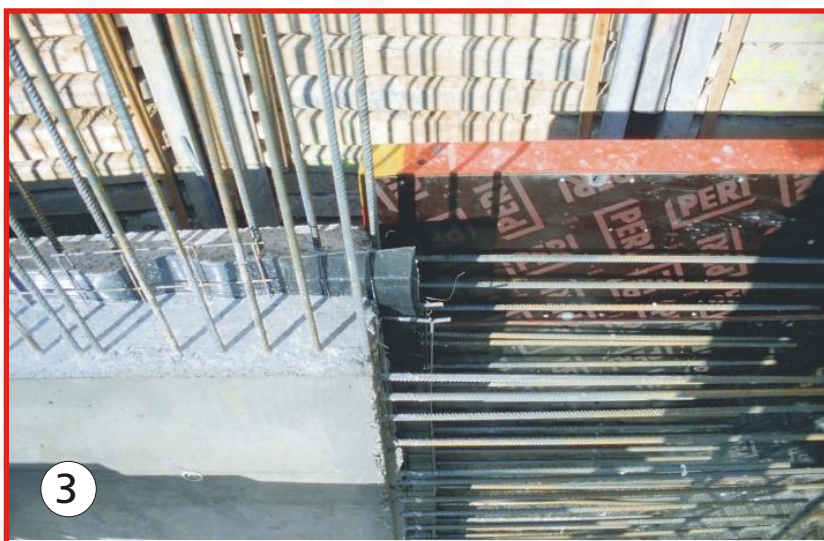
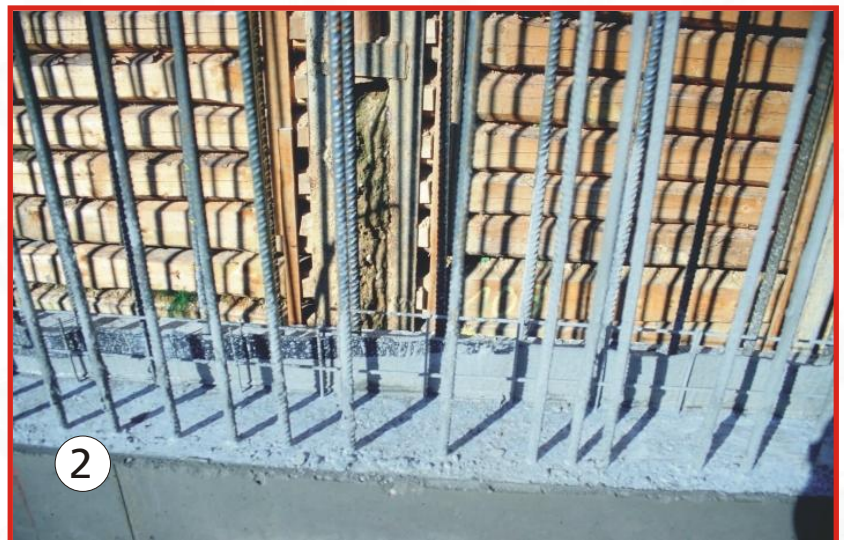
Text for invitation of tenders Joint band holding element of constructional steel 3.0 m long for the wall/ceiling transition. Element width = B: mm
Element length = L: mm, element height = H: mm. Make: **MSL - type WD** Qty.....rm Price (m) €.....Total.....€

Fugenbandsystem Wand/Decke Joint band system wall/ceiling

MSL
Typ WD



Die Fotos zeigen eine ältere Ausführung, bei der das Fugenband von einer Baustahlmatte gehalten wurde (1, 2, 3).



The photos show an old design in which the joint band was held by a constructional steel mat (1, 2, 3).